



# Adaptar el suministro al cliente

Mejora de los niveles de servicio

 **BlueYonder**  
Fulfill your potential™

# El suministro se acerca al cliente

## Las cadenas de suministro evolucionan para apoyar las estrategias omnicanal

Los últimos años han traído incertidumbre y oportunidades. Los comportamientos de compra de los consumidores habían estado en transición cada año, incluyendo más compras por comercio electrónico. Con la pandemia, esa lenta trayectoria se aceleró y, combinada con la incertidumbre de la oferta y la mano de obra, puso en tensión las cadenas de suministro.

Aunque vuelvan a comprar en persona, los consumidores tienen nuevas expectativas de flexibilidad. Quieren hacer sus compras en línea y disponer de ese artículo cuando lleguen a la tienda a través de la opción de compra en línea, recogida en tienda (BOPIS), en la acera o que se les entregue el pedido el mismo día.

Las cadenas de suministro deben adaptarse rápidamente. Una variedad de microcentros de distribución, como tiendas oscuras, centros de distribución emergentes y otros, se están situando más cerca del cliente. Estas ubicaciones ofrecen a las empresas la posibilidad de disponer de existencias

disponibles más cerca para satisfacer las expectativas de los clientes. Algunos minoristas han aprovechado sus trastiendas para la microdistribución o han realizado pedidos en línea desde la tienda.

La gestión de este nuevo modelo de suministro plantea nuevos retos a los directivos de la cadena de suministro.

Para 2025

**24.5%**

de las compras será vía ecommerce<sup>1</sup>

Las expectativas de entrega rápida están impulsando las operaciones para activar microcentros de distribución (MFC) cerca de sus clientes

Aumentarán las instalaciones de microcentros de distribución

**20x**  
para 2030<sup>2</sup>



# Optimizar la última milla y el microenvío

Estas nuevas instalaciones plantean nuevos retos y exigen altos niveles de velocidad, agilidad y resistencia para satisfacer las cambiantes expectativas de los clientes.

Existen muchos tipos de instalaciones de microsuministro. Cada una con distintos niveles de complejidad y automatización. El objetivo es poner en manos del consumidor el artículo adecuado en el momento y con el método de entrega que prefiera.

El tiempo es un factor crítico y los métodos tradicionales para poner un almacén en línea, implementar la tecnología y formar al personal carecen de la rapidez necesaria.

Para los minoristas que apoyan las actividades de microsuministro dentro de su tienda, existe la complejidad adicional de gestionar los pedidos en línea y, al mismo tiempo, satisfacer a los clientes que compran en persona.

Los centros de distribución situados más cerca del cliente, muchos de ellos con niveles mínimos o nulos de automatización, suelen gestionarse mediante hojas de cálculo o sistemas basados en papel. Algunos luchan contra la baja precisión del inventario y dependen en gran medida de personal experimentado. Estos nodos se están

convirtiendo en un eslabón fundamental de la cadena de suministro y necesitan una solución de suministro que pueda desplegarse rápidamente y es ágil, escalable y adaptable a entornos empresariales cambiantes, a la vez que lo suficientemente sencillo como para activar sitios e incorporar usuarios rápidamente.

## Muchos microcentros de distribución tienen dificultades:

- Entornos aislados y basados en papel
- Falta de visibilidad en tiempo real
- Inventario y precisión de los pedidos
- Soluciones personalizadas en cada MFC
- Excesiva dependencia del personal fijo
- Larga formación / incorporación del personal para que sea eficiente



# ¿Qué se necesita?

Para gestionar los requisitos exclusivos del suministro cerca del cliente, los líderes de la cadena de suministro deben aprovechar las tecnologías adaptables que mejoran la excelencia operativa y la precisión del inventario



## Activar rápidamente los centros

Cuando la rápida activación de múltiples instalaciones cerca del cliente es un componente crítico de la estrategia de la cadena de suministro, las tecnologías basadas en SaaS que pueden configurarse rápidamente y desplegarse en múltiples sitios ofrecen un tiempo de creación de valor más rápido.



## Flexibilidad en la estrategia de suministro

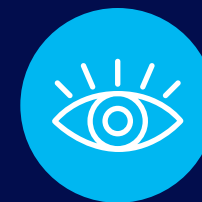
La adaptación de la cadena de suministro a las nuevas demandas de los clientes (BOPIS, entrega en la acera, entrega en el mismo día) requiere una tecnología capaz de ajustarse a las necesidades de los clientes. Esto puede incluir la realización de pedidos en la tienda, desde la trastienda o desde un microcentro de distribución.



## Incorporación rápida de nuevo personal

La contratación de personal fiable puede ser un reto para cualquier organización. Confiar demasiado en la experiencia de los empleados fijos aumenta el riesgo.

Las tecnologías fáciles de aprender y que guían al usuario aceleran la incorporación y mitigan el riesgo de alta rotación.



## Visibilidad en tiempo real del almacén, el proceso de realización de pedidos, los recursos y las actividades

Los entornos basados en silos o en papel son propensos a errores e imprecisiones en el inventario. El uso de la tecnología garantiza la actualización en tiempo real del inventario y el estado de los pedidos, proporcionando la información más actualizada para la toma de decisiones y planificación

# Presentación de Adaptive Fulfillment & Warehousing

*Adaptive Fulfillment and Warehousing* de Blue Yonder es una solución SaaS nativa y escalable diseñada para satisfacer las necesidades de microsuministro, suministro en tienda y entrega de última milla. La interfaz móvil intuitiva y consistente permite flujos de trabajo personalizados, agilizando el proceso de incorporación. Basada en décadas de experiencia en WMS y comercio, *Adaptive Fulfillment and Warehousing* ofrece una arquitectura de microservicios que permite a las empresas aprovechar solo los servicios que necesitan.

*Adaptive Fulfillment and Warehousing* permite a las instalaciones basadas en papel automatizar la amplitud del flujo de trabajo del almacén con información en tiempo real para una toma de decisiones activa. Con las funciones de suministro en tienda, *Adaptive Fulfillment and Warehousing* le permite ampliar la potencia de su tienda minorista para satisfacer las expectativas cambiantes de los consumidores.

## Algunas ventajas clave de Adaptive Fulfillment and Warehousing incluyen:

**Diseñado para** redes de microsuministro (MFC, tiendas ocultas, centros de distribución emergentes, suministro en tienda)

**Rápido despliegue** de sitios duplicados y similares (escalabilidad de la red)

**Componente sin fisuras del ecosistema E2E**, desde la planificación hasta la ejecución, pasando por la gestión de pedidos

**Extensibilidad móvil** el editor intuitivo facilita la creación de pantallas personalizadas

**Los microservicios modulares** admiten capacidades que van desde MFC hasta el surtido de las tiendas y todo lo demás: la solución puede crecer a medida que cambian los requisitos de la empresa



# Facilitar el suministro óptimo

## Suministro en tienda

Para las tiendas minoristas, Blue Yonder ofrece opciones para satisfacer las necesidades cambiantes de sus clientes, creando una ventaja competitiva.

## Suministro en el piso de tienda

Los servicios de suministro en tienda de Adaptive Fulfillment and Warehousing ofrecen una amplia gama de capacidades para agilizar el proceso de suministro de los pedidos de los clientes desde la tienda.

Los empleados de las tiendas son guiados a través de la recogida, el embalaje y la entrega de los pedidos, creando una estrategia de entrega centrada en el cliente que permite opciones como el envío desde la tienda, BOPIS (compra en línea y recogida en tienda), recogida en la acera y entrega en el último kilómetro desde las tiendas con una alta eficiencia operativa.

La ejecución en tienda permite optimizar las estrategias de preparación de pedidos, la asignación de ubicaciones de embalaje para dirigir a los asociados a la ubicación/estación correcta para el pedido y la integración de transportistas de paquetes para el envío desde la tienda.

## Microsuministro en la trastienda

Gestione el inventario de la trastienda, recibiendo y almacenando los productos a medida que llegan. La entrega directa al cliente puede realizarse en la parte trasera de la tienda, o el producto puede trasladarse de la trastienda a las estanterías de la tienda para los consumidores y el procesamiento de pedidos.

## Almacenamiento urbano, microcentros de distribución

Capacidades de almacén diseñadas para instalaciones situadas cerca de los clientes.

*Adaptive Fulfillment and Warehousing* permite la gestión básica de almacenes para impulsar operaciones eficientes:

- Recepción flexible y auditable de proveedores o centros de distribución regionales.
- Actividades dirigidas o no dirigidas
- Proceso de salida configurable

*Adaptive Fulfillment and Warehousing* ofrece visibilidad en tiempo real de productos y atributos desde la recepción hasta el envío

## El poder de los microservicios

*Adaptive Fulfillment & Warehousing* aprovecha una arquitectura modular basada en SaaS que proporciona facilidad de despliegue, extensibilidad e integración. Las API públicas simplifican el proceso de creación de pantallas o aplicaciones personalizadas.



# Llevar el microsuministro al siguiente nivel

Adaptive Fulfillment and Warehousing ofrece ventajas a las empresas que se esfuerzan por gestionar su suministro en la última milla.

## Activación rápida

*Adaptive Fulfillment & Warehousing* elimina la complejidad de la configuración, permitiendo a los usuarios empresariales estructurar el sistema con un asesoramiento mínimo. Con un tiempo de implementación mucho más corto que el de los sistemas tradicionales de gestión de almacenes, *Adaptive Fulfillment & Warehousing* facilita la creación de una configuración “base” que puede activarse rápidamente en los siguientes centros.

## Flexibilidad

Built on a microservices architecture, *Adaptive Fulfillment and Warehousing* delivers the flexibility of leveraging only the services needed.

## Facilidad de ampliación

Personalice los cuadros de mando, las interfaces móviles y los flujos de trabajo en función de las necesidades operativas.

## Características generales

La solución ofrece funciones básicas de gestión de almacenes, desde el procesamiento de entradas hasta el control de inventarios y el procesamiento de salidas, así como el suministro en tienda, lo que permite las funciones básicas necesarias para dar soporte al microsuministro o al suministro en tienda.

## Actualizaciones sin contratiempos

Construida sobre una arquitectura modular basada en servicios que permite una rápida implementación, actualizaciones sin interrupciones y una rentabilización más rápida, lo que elimina la sobrecarga de TI.

## Crece con su negocio

La tecnología basada en servicios le permite ampliar las capacidades a medida que crece su negocio. Como parte de la plataforma Blue Yonder, *Adaptive Fulfillment and Warehousing* abre la puerta a ampliar las capacidades de su cadena de suministro.





[blueyonder.com](https://blueyonder.com)

Copyright © 2022, Blue Yonder Group, Inc. Todos los derechos reservados. Blue Yonder es una marca registrada de Blue Yonder Group, Inc. Todos los demás nombres de empresas y productos pueden ser marcas comerciales, marcas registradas o marcas de servicio de las empresas con las que están asociados. Blue Yonder se reserva el derecho a modificar en cualquier momento y sin previo aviso estos materiales o cualquiera de las funciones, características o especificaciones de cualquiera de los programas descritos en este documento. Blue Yonder no tendrá ninguna obligación de garantía con respecto a estos materiales o al software aquí descrito, salvo lo aprobado en el Contrato de Licencia de Software de Blue Yonder con un licenciatario autorizado.

1. Insider Intelligence, Previsión mundial de comercio electrónico 2021
2. Research and Markets, "Micro Fulfillment Market - A Cumulative Opportunity Worth ~\$36B by 2030, By Technologies, By End-User, By Deployment, By Warehouse Size, By Key Countries and Regions"