



# La tour de contrôle digitale

---

Comment révéler l'invisible au  
sein de la supply chain?





Eclairez votre  
supply chain

Un centre  
de contrôle  
intégré

Visibilité de bout  
en bout

Gérez votre  
supply chain  
à tout moment

Ce que disent  
nos clients

# Eclairez votre supply chain pour mieux voir et prévoir

A l'heure de la transformation digitale, les besoins des clients évoluent rapidement et la capacité d'une entreprise à les satisfaire est devenu un facteur déterminant pour sa survie et son succès.

Aujourd'hui les entreprises ont accès à un vaste répertoire de signaux de données – allant des capteurs de l'Internet des objets (IoT) aux données provenant des réseaux sociaux et de la météo (SNEW). Pourtant beaucoup d'entre elles sont encore pénalisées par des opérations et des systèmes très compartimentés, ce qui les empêche de capitaliser sur ce volume croissant de données.

De nombreux fabricants de premier plan dont Electrolux et Becton Dickinson Medical ont choisi Blue Yonder pour mettre en œuvre une supply chain centrée sur le client, agile et durable.





Eclairiez votre  
supply chain

Un centre  
de contrôle  
intégrés

Visibilité de bout  
en bout

Gérez votre  
supply chain  
à tout moment

Ce que disent  
nos clients



## Anticipez et répondez aux imprévus du monde digital d'aujourd'hui

Alors que les entreprises devraient réussir à anticiper les imprévus pouvant impacter leur activité, il leur est presque impossible d'agir sans avoir de visibilité, de planifier sans connaître le futur, voire d'exécuter des actions sans coordination interne.

Pour rester compétitives dans le monde d'aujourd'hui, les entreprises doivent être en mesure d'analyser et d'agir par rapport aux informations obtenues en temps réel à travers les signaux digitaux de la supply chain. Elles doivent apprendre afin d'améliorer la sensibilisation et la réponse de la supply chain aux risques et aux opportunités futures.



## Une tour de contrôle qui éclaire votre supply chain grâce à la puissance de l'IA

Luminate Control Tower est une solution primée disponible en SaaS, qui offre une visibilité en temps réel sur la totalité de la supply chain, ainsi qu'une orchestration optimisée et des recommandations prescriptives.

Il s'agit d'une solution construite sur une plateforme connectée et auto-apprenante en temps réel, qui exploite des technologies avancées telles que l'IoT, l'Intelligence Artificielle, l'analyse des données et l'intégration inter-plateforme.



Eclairez votre  
supply chain

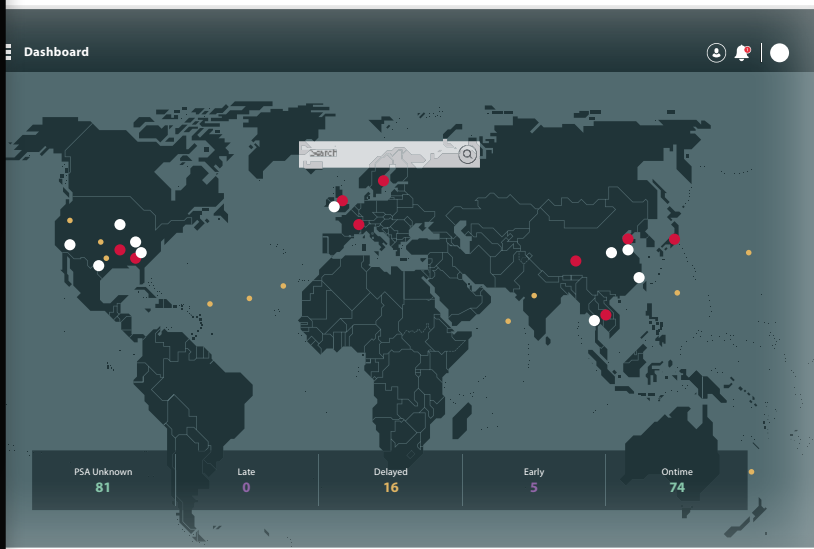
Un centre de  
**contrôle  
intégré**

Visibilité de bout  
en bout

Gérez votre  
supply chain  
à tout moment

Ce que disent  
nos clients

# Un centre de contrôle intégré



- » **Jusqu'à 30 % de réduction des coûts d'expédition** grâce à une visibilité plus fine et en temps réel
- » **Jusqu'à 60% de gains d'efficacité en planification** – visualisez, planifiez et agissez en temps réel grâce à une meilleure coordination et collaboration
- » **Jusqu'à 10 % de réduction des investissements en stocks** – analysez et interprétez de nombreuses données grâce au Machine Learning (ML), qui vous aide dans la prise de décision.



Eclairez votre  
supply chain

Un centre de  
**contrôle  
intégré**

Visibilité de bout  
en bout

Gérez votre  
supply chain  
à tout moment

Ce que disent  
nos clients

# Un centre de contrôle intégré



## Bénéfices:

- » Prédit les futures perturbations au sein de la supply chain
- » Permet une réponse efficace, effective et rentable aux perturbations de la supply chain
- » Augmente la collaboration interne et externe
- » Améliore le niveau de service clients
- » Réduit le coût total du service

## Capacités clés:

- » Visibilité en temps réel de l'état de la supply chain, des activités et des KPIs, avec une interface utilisateur avancée permettant d'examiner les exceptions et les recommandations tout au long de la supply chain
- » Une plateforme technologique qui facilite la collaboration entre l'entreprise et l'écosystème externe, en informant les participants par des alertes lorsque des seuils d'événements concernant les expéditions, les stocks, les commandes, la demande et l'offre sont atteints
- » Une aide à la décision intelligente et prescriptive basée sur l'IA, à partir des informations de planification et d'exécution.



Eclairez votre  
supply chain

Un centre  
de contrôle  
intégrés

Une visibilité de  
bout en bout

Gérez votre  
supply chain  
à tout moment

Ce que disent  
nos clients

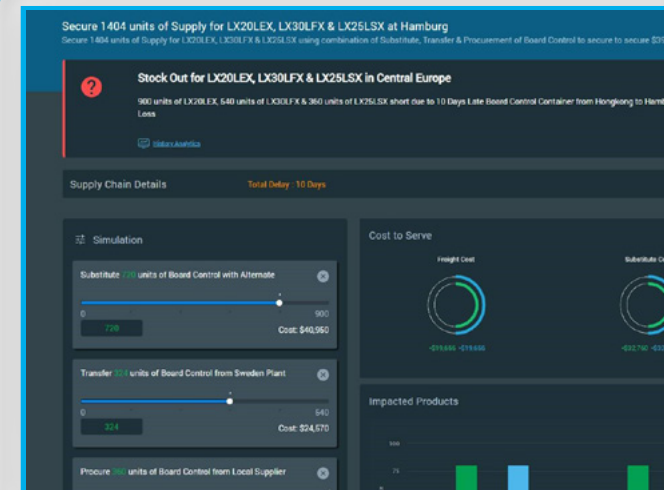
# Visibilité de bout en bout, collaboration et aide à la décision.



Luminate Control Tower – Resolution utilise le ML et l'automatisation pour prévoir et prioriser les perturbations, prescrire les meilleures options de résolution, et simplifier la collaboration pour une meilleure prise de décision.

## Bénéfices:

- » Réduction des situations de crise
- » Atténuation des perturbations potentielles
- » Limitation des pertes de ventes et des retards
- » Meilleur niveau de service
- » Réduction des coûts logistiques et des stocks
- » Plus d'efficacité
- » Meilleures décisions en moins de temps





Eclairez votre  
supply chain

Un centre  
de contrôle  
intégrés

Visibilité de bout  
en bout

Gérez votre  
supply chain  
à tout moment

Ce que disent  
nos clients

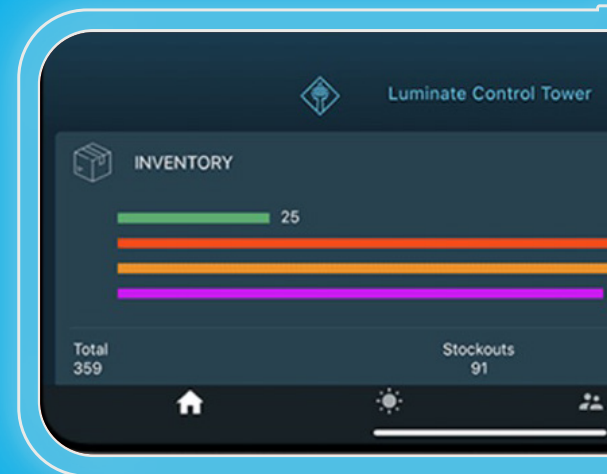
# Gérez votre supply chain partout et à tout moment



Bénéficiez d'une visibilité plus fine, d'une meilleure collaboration et prise de décision, le tout depuis votre smartphone.

Les signaux provenant de l'Internet des objets (IoT) et des réseaux sociaux, les événements et les prévisions météo peuvent fournir des informations précieuses concernant les opérations de la supply chain. Les entreprises qui peuvent accéder à ces informations à tout moment – et de n'importe où – auront une longueur d'avance.

Luminate Control Tower vous permet, depuis votre appareil mobile, de voir, d'analyser et d'agir sur la base des informations acquises en temps réel par les signaux digitaux. Les algorithmes de ML permettent un apprentissage continu à partir des données transactionnelles en constante évolution et de l'écosystème digital, permettant ainsi aux entreprises d'anticiper les variations inattendues.





Eclairez votre  
supply chain

Un centre  
de contrôle  
intégrés

Visibilité de bout  
en bout

**Gérez votre  
supply chain  
à tout moment**

Ce que disent  
nos clients

# Gérez votre supply chain partout et à tout moment



## Bénéfices:

- » Augmentation de l'engagement et de la productivité des employés, qui peuvent, depuis leurs appareils mobiles, anticiper et gérer les possibles perturbations de la supply chain avant même qu'elles ne se produisent.
- » Amélioration de l'efficacité, de l'efficacité et de la rentabilité des réponses aux perturbations de la supply chain
- » Renforcement de la collaboration entre toutes les parties prenantes (internes et externes), via des notifications vocales qui les tiennent informées en temps réel

## Capacités clés:

- » Visibilité en temps réel de l'état de la supply chain, des activités et des KPIs, avec une interface utilisateur accessible sur appareil mobile, permettant d'examiner les exceptions et les recommandations tout au long de la supply chain
- » Une application basée sur le profil utilisateur qui facilite la collaboration intra et inter-entreprise, en utilisant une interface vocale qui informe les différentes parties dès que les seuils d'alerte concernant les expéditions, les stocks, les commandes, l'offre et la demande sont atteints
- » Une aide à la décision intelligente et prescriptive grâce à l'IA. Cette technologie analyse les données provenant de toutes les fonctions de la supply chain, depuis la planification à l'exécution, pour une meilleure résolution des problèmes.





Eclairez votre  
supply chain

Un centre  
de contrôle  
intégrés

Visibilité de bout  
en bout

Gérez votre  
supply chain  
à tout moment

Ce que disent  
nos clients

# Ce que disent nos clients



“Nous sommes satisfaits de la rapidité avec laquelle nous avons pu piloter Luminare Control Tower dans le cadre de la digitalisation de notre supply chain. Avoir accès à une visibilité de bout en bout ainsi qu'à des recommandations prédictives qui nous informent de toute perturbation potentielle, nous permettra de disposer d'une supply chain agile et réactive.”

**Johan Martinsson,**  
Global IT Digital Operations Lead chez Electrolux

“La tour de contrôle BD, alimentée par la technologie Blue Yonder, est en train de transformer notre supply chain. Imaginez que votre équipe ne soit plus obligée de passer ses journées à gérer des données. Votre tour de contrôle fait le gros du travail grâce à l'IA/ML. Elle soulage nos équipes afin qu'elles puissent se consacrer à la réussite et à la satisfaction de nos clients.”

**Eric Miller,**  
Sr. Directeur, Logistique et Opérations Monde,  
BD Medical



Eclairez votre  
supply chain

Un centre  
de contrôle  
intégré

Visibilité de bout  
en bout

Gérez votre  
supply chain  
à tout moment

Ce que disent  
nos clients

# À propos de Blue Yonder

Blue Yonder est le leader mondial de la digitalisation de la supply chain et de l'exécution omnicanale.

Notre plateforme de bout en bout intelligente permet aux distributeurs, industriels et logisticiens de mieux prévoir, pivoter et adresser la demande des consommateurs.

Avec Blue Yonder, vous pouvez prendre des décisions plus éclairées et de manière plus automatisée et réinventer l'expérience client.

Blue Yonder - **Fulfill your Potential™**

[www.blueyonder.com](http://www.blueyonder.com)

[info.europe@blueyonder.com](mailto:info.europe@blueyonder.com)

